

*Densidad de población:
Un millón de habitantes por kilómetro cuadrado*

LUIS ALBERTO ROMERO

*Densidad de población:
Un millón de habitantes por kilómetro cuadrado*

LUIS ALBERTO ROMERO

**Palacio de La Audiencia
Ayuntamiento de Soria
Marzo de 2018**



EN SORIA CABE TODO EL MUNDO

Ante la despoblación reinante en la provincia de Soria, aparece sobre el terreno una visión utópica, paradójica, no se sabe muy bien si de Apocalipsis o de Génesis, pero que abre un curioso nuevo punto de vista sobre la población humana. Se trata de aceptar un dato teórico, puramente matemático, que recoge la capacidad que tendría esta provincia de albergar a toda la población mundial, a razón de un habitante por metro cuadrado o, lo que es lo mismo, un millón de habitantes por kilómetro cuadrado, y aún sobraría terreno. Así, como un rayo de esperanza, virtualmente, se muestra cómo uno de los territorios del planeta con menor densidad de población, sería capaz de albergar a todos los habitantes de La Tierra.

El grueso principal de este proyecto se materializa a través de una colección de 16 collages de mapas y planos, sobre tabla, intervenidos a través de técnica mixta con pinturas, dibujos y otros materiales plásticos, que relacionan ocho territorios distintos -casa, barrio, ciudad, provincia, región, país, continente y planeta- con la población que albergan.

En cada obra, el espacio que corresponde a los habitantes propuestos se plasma con un cuadrado de color rojo vivo. Las 16 obras se muestran siguiendo su orden numérico, para que la lectura del proyecto sea más clara, y van en parejas (1-2, 3-4, 5-6, 7-8, 9-10, 11-12, 13-14, 15-16), de modo que la primera obra de cada par -los números nones- muestra cada uno de los ocho territorios, completos, con el cuadrado rojo que albergaría la población de cada uno de esos territorios, a razón de un habitante por metro cuadrado, y la segunda obra de cada pareja -los números pares- muestra el detalle de la zona concreta que ocupa cada cuadrado.

Esta colección central se completa con dos fotografías, y con un poema de César Vallejo.

Es este un proyecto artístico, plástico, con mucha carga gráfica, matemática, cartográfica, teórica y conceptual, que visibiliza de una manera estética el concepto de densidad de población y la cuestión del reparto demográfico en el planeta, a partir del prisma utópico del principio de un habitante por metro cuadrado.

Las cifras de población de los distintos territorios que aparecen en este proyecto han sido extraídas de distintas fuentes de acceso público, durante 2017.

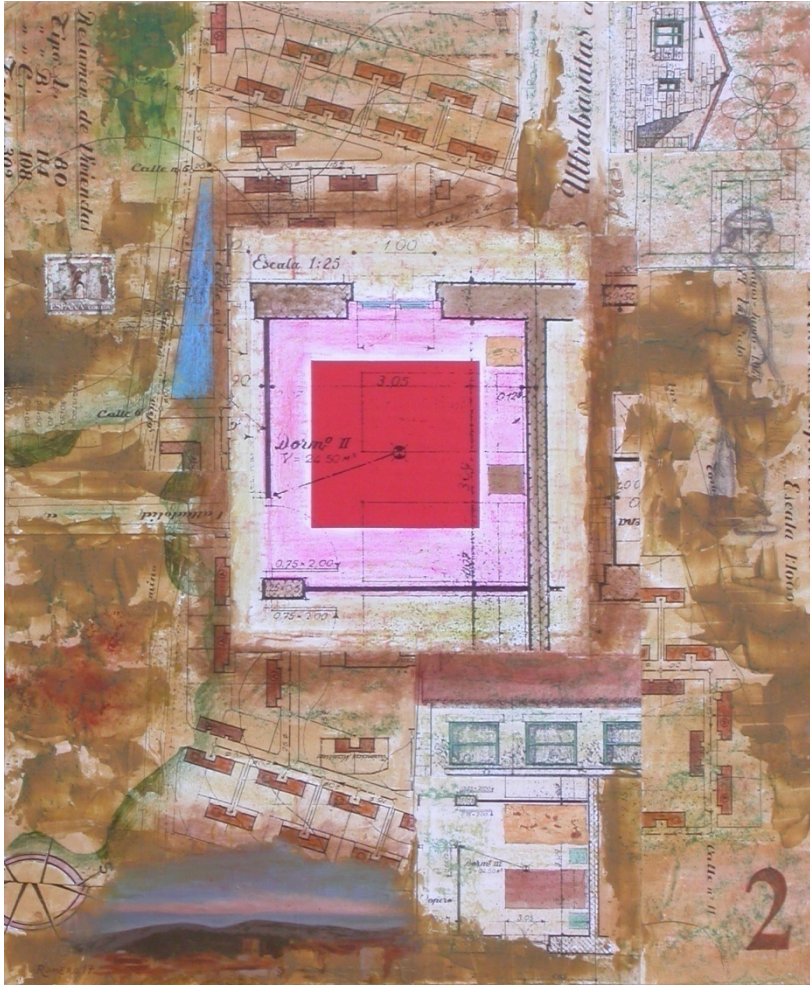
CASA

Partiendo de la idea básica de este proyecto, de situar un ser humano por metro cuadrado, los 4 habitantes de una casa de “La Barriada” (Soria) cabrían en un cuadrado de 4 m², es decir, en un cuadrado de 2 m x 2 m, que puede inscribirse sin problemas en una habitación de dicha casa.

Densidad de población 1. 2017. Collage y mixta sobre tabla. 55 x 46 cm.



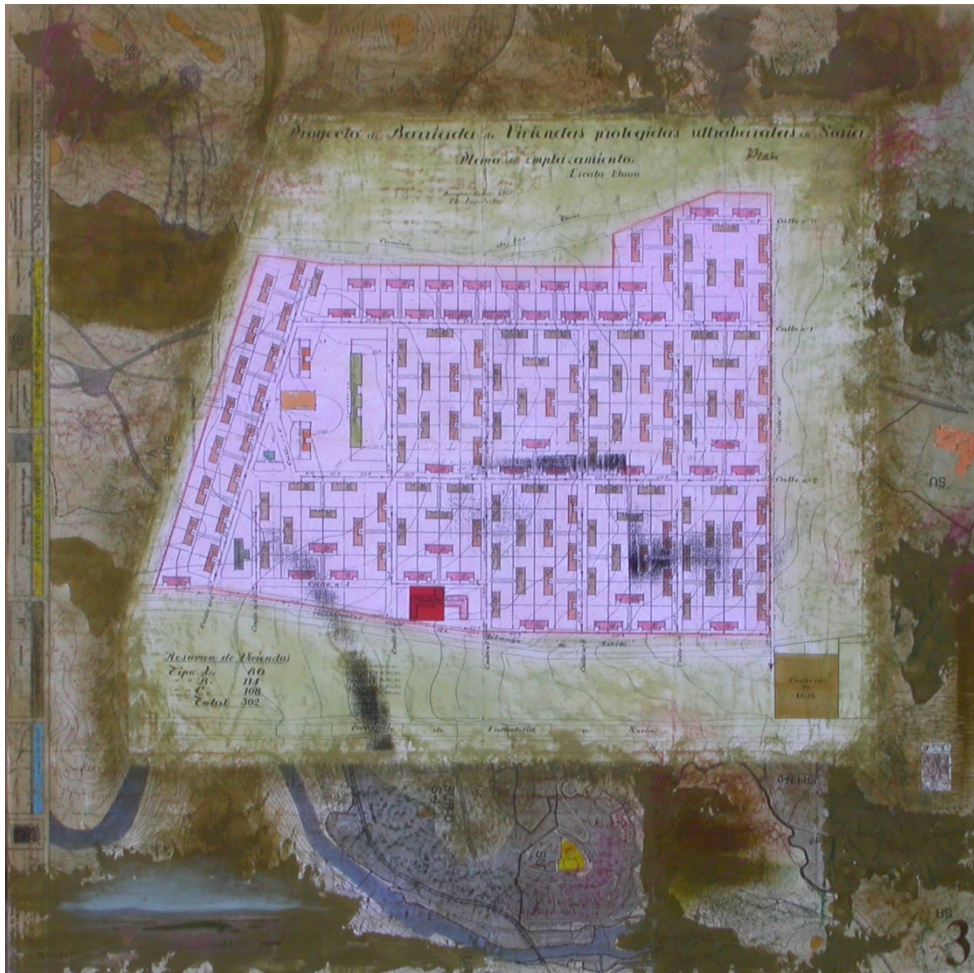
Densidad de población 2. 2017. Collage y mixta sobre tabla. 46 x 38 cm.



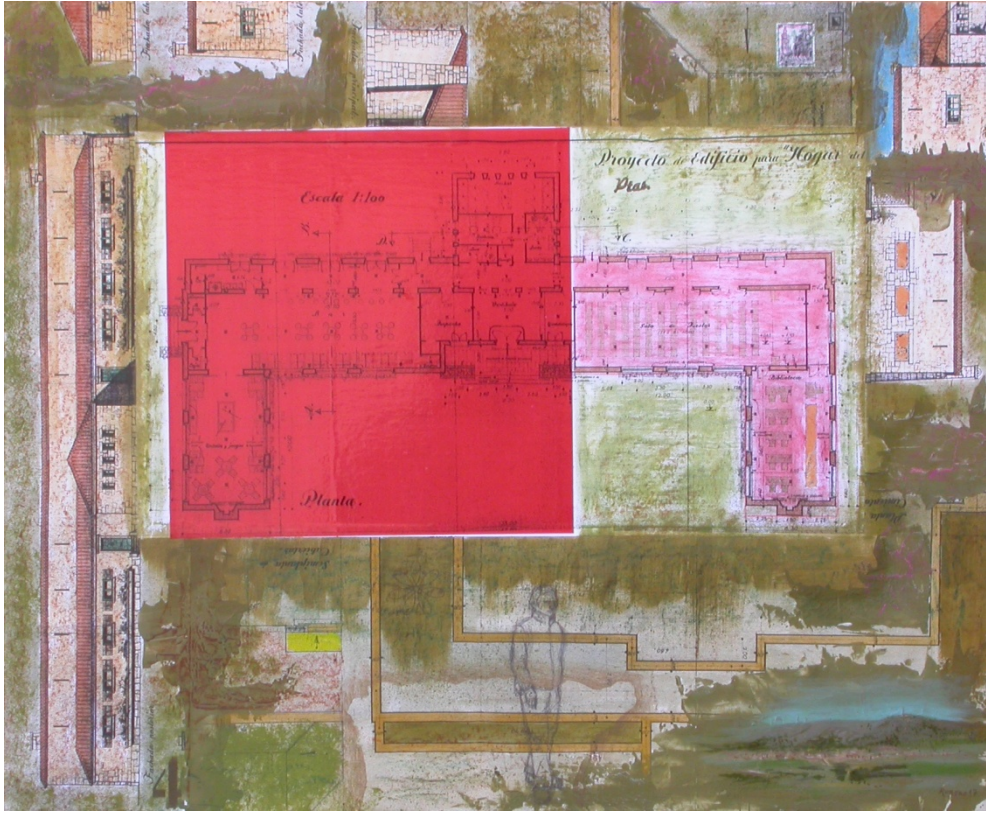
BARRIO

Siguiendo con esta teoría, los 900 habitantes de “La Barriada” cabrían en un cuadrado de 900 m², es decir, en un cuadrado de 30 m x 30 m, que corresponde, de sobra, al terreno que ocupa el Centro Cívico de “La Barriada”.

Densidad de población 3. 2017. Collage y mixta sobre tabla. 81 x 81 cm.



Densidad de población 4. 2017. Collage y mixta sobre tabla. 60 x 73 cm.



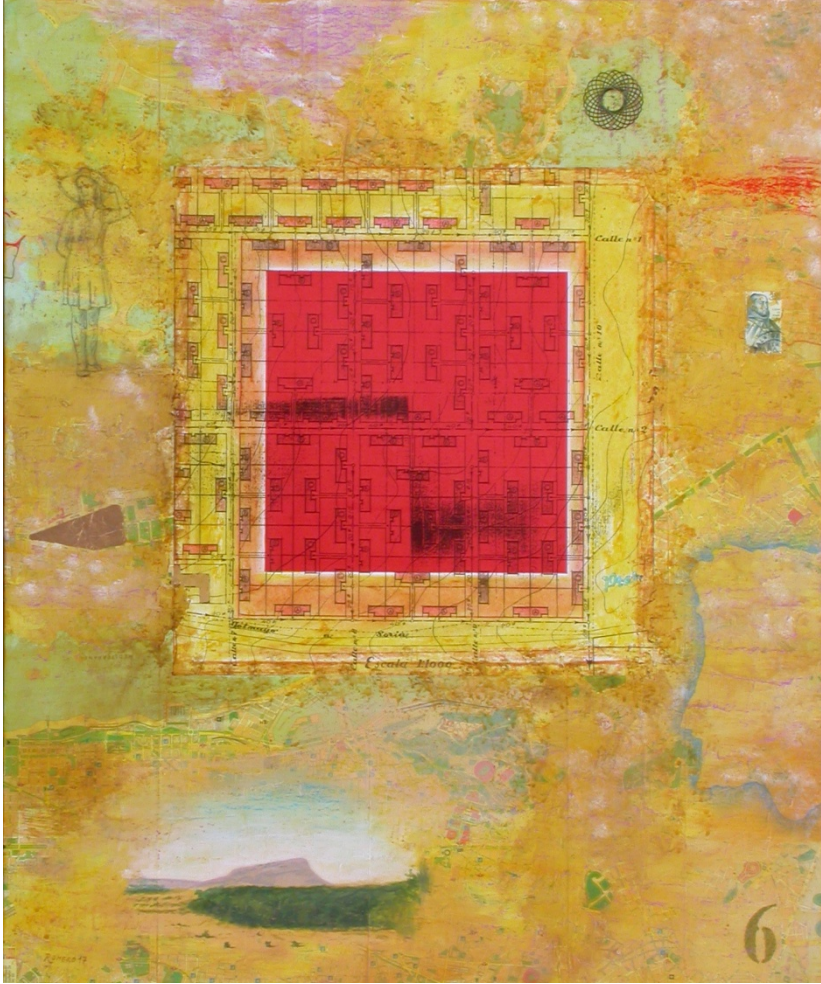
CIUDAD

Continuando con esta hipótesis, los 40.000 habitantes de Soria capital cabrían en un cuadrado de 200 m x 200 m, que corresponde, de sobra, a seis manzanas de “La Barriada”.

Densidad de población 5. 2017. Collage y mixta sobre tabla. 130 x 97 cm.



Densidad de población 6. 2017. Collage y mixta sobre tabla. 65 x 54 cm.



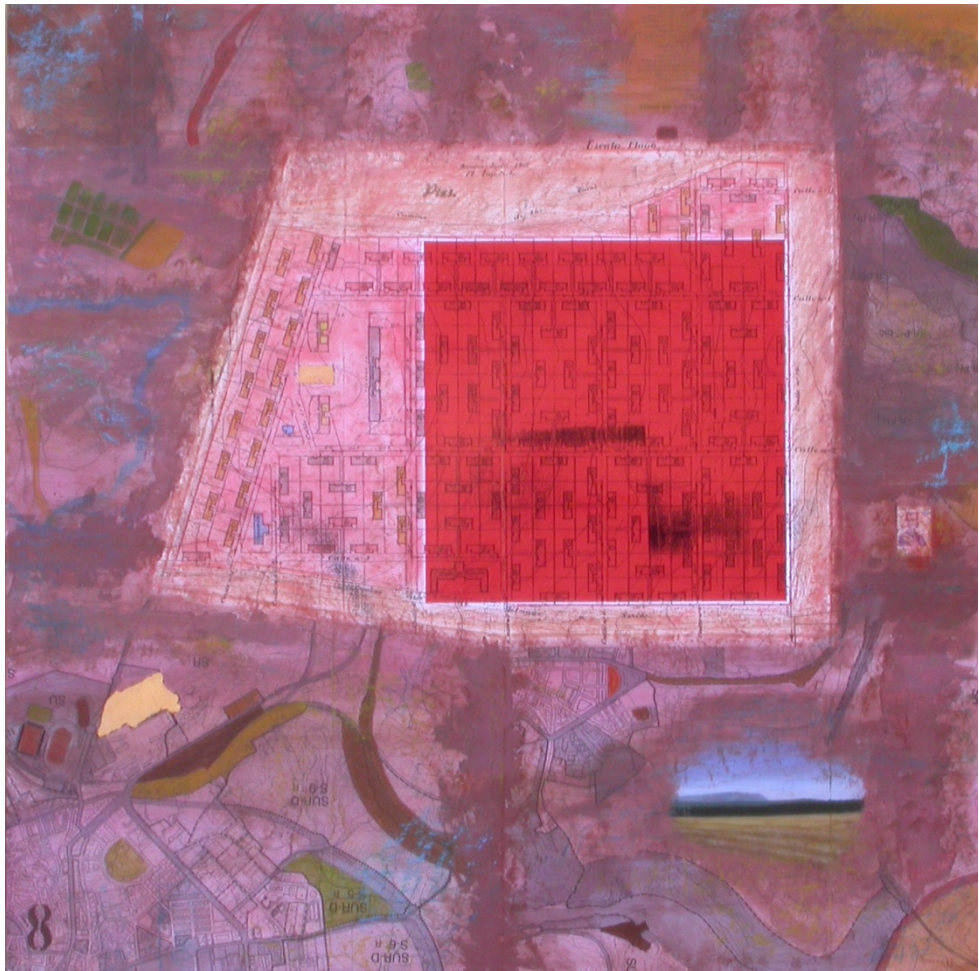
PROVINCIA

Prosiguiendo con esta tesis, los 90.000 habitantes de Soria provincia cabrían en un cuadrado de 300 m x 300 m, que corresponde a buena parte de "La Barriada".

Densidad de población 7. 2017. Collage y mixta sobre tabla. 116 x 116 cm.



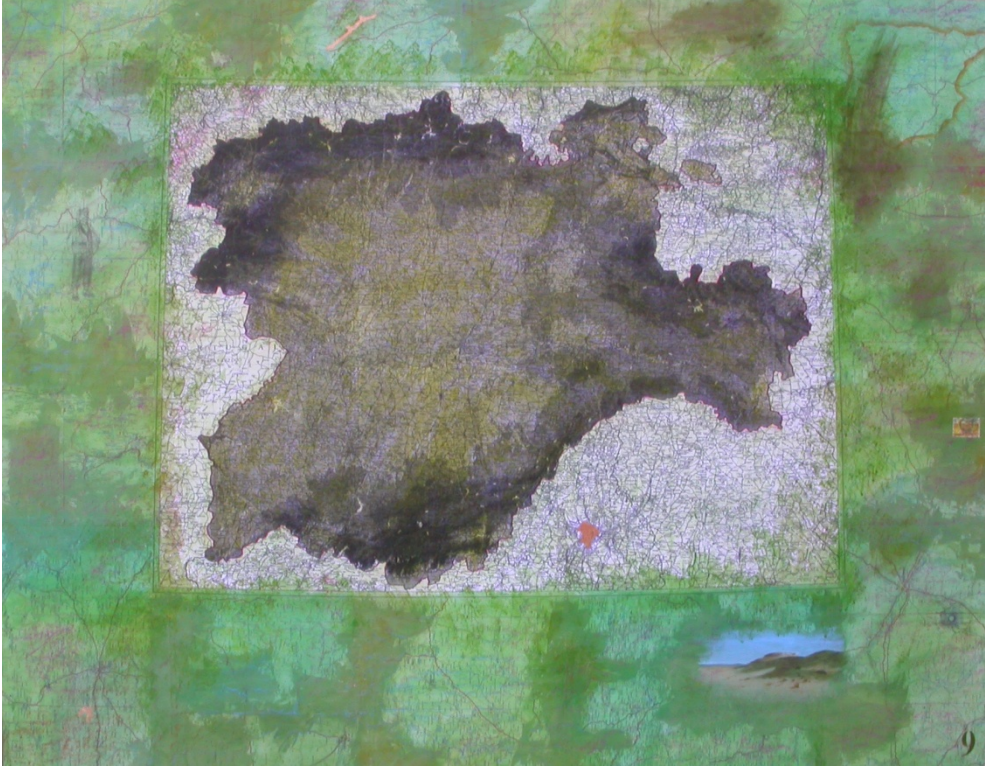
Densidad de población 8. 2017. Collage y mixta sobre tabla. 81 x 81 cm.



REGIÓN

Persistiendo en este criterio, los 2.560.000 habitantes de Castilla y León cabrían en un cuadrado de 1.600 m x 1.600 m, es decir, en un cuadrado de 1'6 Km de lado, que son 2'56 Km², que corresponden a la zona de "La Barriada" más "La Tejera" más el Polígono Industrial de Las Casas.

Densidad de población 9. 2017. Collage y mixta sobre tabla. 114 x 146 cm.



Densidad de población 10. 2017. Collage y mixta sobre tabla. 81 x 65 cm.



PAÍS

Manteniendo este enfoque, los 46.240.000 habitantes de España cabrían en un cuadrado de 6.800 m x 6.800 m, o sea, en un cuadrado de 6'8 Km de lado, que son 46'24 Km², que corresponden a Soria capital más una pequeña parte de sus alrededores.

Densidad de población 11. 2017. Collage y mixta sobre tabla. 114 x 146 cm.



Densidad de población 12. 2017. Collage y mixta sobre tabla. 65 x 65 cm.



CONTINENTE

Prolongando este planteamiento, los 745.290.000 habitantes de Europa cabrían en un cuadrado de 27.300 m x 27.300 m, esto es, en un cuadrado de 27'3 Km de lado, que son 745'29 Km², que corresponden a un cuadrado extendido desde Soria capital hasta "El Valle".

Densidad de población 13. 2017. Collage y mixta sobre tabla. 114 x 162 cm.



Densidad de población 14. 2017. Collage y mixta sobre tabla. 55 x 46 cm.



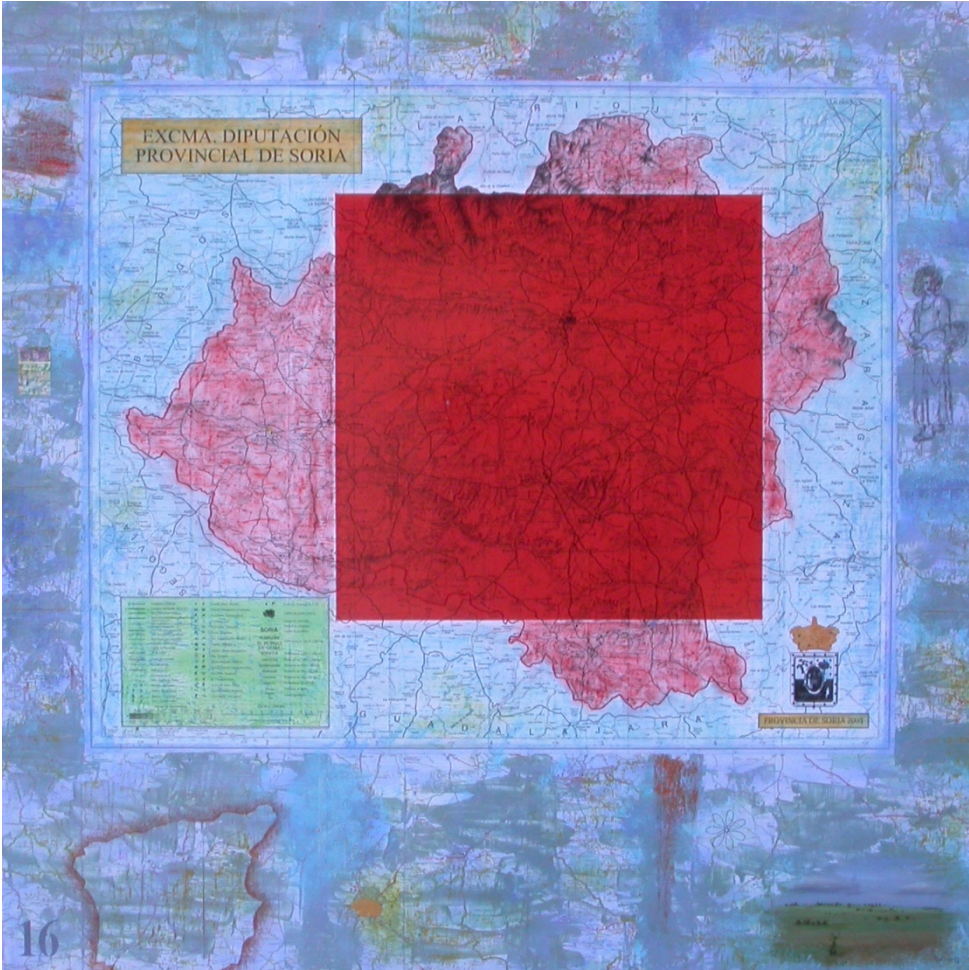
PLANETA

Finalmente, con esta densidad de población asumida de un millón de habitantes por kilómetro cuadrado, los 7.464.960.000 seres humanos que habitan todo el planeta cabrían en un cuadrado de 86.400 m x 86.400 m, es decir, en un cuadrado de 86'4 Km de lado, que son 7.464'96 Km², que corresponden a un cuadrado que podría inscribirse, de sobra, en la provincia de Soria, cuya superficie total es de 10.306'42 Km², con la salvedad de que tal cuadrado saldría en ciertos puntos a provincias limítrofes, por causa de la lógica irregularidad del perímetro de la provincia de Soria, y por el empeño de mantener una figura cuadrada.

Densidad de población 15. 2017. Collage y mixta sobre tabla. 114 x 162 cm.



Densidad de población 16. 2017. Collage y mixta sobre tabla. 100 x 100 cm.



4 habitantes. 2017. Fotografía digital sobre papel fotográfico.

Papel: 40 x 50 cm. Imagen 20 x 30 cm.



69 habitantes. 2017. Fotografía digital sobre papel fotográfico.

Papel: 40 x 50 cm. Imagen 20 x 30 cm.



Tabla general de datos:

Habitantes	Lugar	Cuadrado	Concentración
4	Casa	2 m x 2 m	Dormitorio
900	"La Barriada"	30 m x 30 m	Centro Cívico
40.000	Soria capital	200 m x 200 m	Seis manzanas de "La Barriada"
90.000	Soria provincia	300 m x 300 m	"La Barriada"
2.560.000	Castilla y León	1.600 m x 1.600 m	"La Barriada" + "La Tejera" + Polígono
46.240.000	España	6.800 m x 6.800 m	Soria capital + alrededores
745.290.000	Europa	27'3 Km x 27'3 Km	Soria capital + "El Valle"
7.464.960.000	La Tierra	86'4 Km x 86'4 Km	Soria provincia

Masa (César Vallejo)

Al fin de la batalla y muerto el combatiente
vino hacia él un hombre y le dijo:
"¡No mueras, te amo tanto!"
Pero el cadáver ¡ay! siguió muriendo.

Se le acercaron dos y repitiéronle:
"¡No nos dejes! ¡Valor! ¡Vuelve a la vida!"
Pero el cadáver ¡ay! siguió muriendo.

Acudieron a él veinte, cien, mil, quinientos mil, clamando:
"¡Tanto amor, y no poder nada contra la muerte!"
Pero el cadáver ¡ay! siguió muriendo.

Le rodearon millones de individuos con un ruego común:
"¡Quédate, hermano!"
Pero el cadáver ¡ay! siguió muriendo.

Entonces, todos los hombres de la tierra le rodearon;
les vio el cadáver, triste, emocionado;
incorporose lentamente,
abrazó al primer hombre; echose a andar.

CURRÍCULUM

Luis Alberto Romero Hernández. Soria (España), 1970.

arteluisalberto.blogspot.com

FORMACIÓN (selección)

2010-2014 - Graduado en Bellas Artes. UCM. Aranjuez (Madrid).

2009-2010 - 1^{er} Curso Ciclo Superior de Fotografía Artística. Escuela de Arte. Soria.

2007 - Taller de Pintura. Director: Antonio López. UIMP. Santander.

PREMIOS Y BECAS (selección)

2016 - Premio Extraordinario Fin de Carrera BB. AA. UCM.

2013 - Beca Excelencia Curso 2012-2013 BB. AA. Comunidad de Madrid.

2012 - Beca Excelencia Curso 2011-2012 BB. AA. Comunidad de Madrid.

2011 - Beca Excelencia Curso 2010-2011 BB. AA. Comunidad de Madrid.

2010 - Primer Premio "Concurso de Ilustraciones". Ayuntamiento de Soria.

1990 - Primer Premio "Instituto Antonio Machado". Soria.

EXPOSICIONES INDIVIDUALES (selección)

2016 - "Géminis Génesis y Autorretratos". Monreal Espacio de Arte. Soria.

2011 - Centro Cultural Isabel de Farnesio. Aranjuez (Madrid).

2010 - "Luis Alberto Romero Hernández: retrospectiva, 1985-2010". Ayuntamiento de Soria.

2007 - "Pinceladas de un Trovador". ICAIC. La Habana (Cuba).

2006 - "Pinceladas de un Trovador". Centro de Artes Plásticas. Holguín (Cuba).

2005 - "Pinceladas de un Trovador". Galería Iris. Madrid.

2003 - "Pinceladas de un Trovador". Ayuntamiento de Soria.

2000 - Galería Pablo Ruiz. Málaga.

1999 - Galería 44. Santander.

1998 - "Saudade". Ayuntamiento de Soria.

1985 - Caja Soria. Soria.

EXPOSICIONES COLECTIVAS Y FERIAS (selección)

- 2017 - "Obsolescencias". Ayuntamiento de Soria.
- "Solastalgia". ÁGRABA. Centro Cultural Moncloa. Ayuntamiento de Madrid.
- "Recordarte". Recuerdo y Dignidad. Instituto Antonio Machado. Soria.
- 2016 - ÁGRABA. Centro Cultural Julio Cortázar, Ayuntamiento de Madrid.
- 2015 - "Desde ninguna parte para nadie. El espectador espectado". Ayuntamiento de Soria.
- "Effigies". ÁGRABA. Ayuntamiento de Ascoli-Piceno (Italia).
- 2014 - "Finitium Madrid". Academia Nacional de Bellas Artes. La Habana (Cuba).
- 2010 - "Mundos Encontrados". Espacio de Cultura La Boca. Madrid.
- "Sobre los sueños". ACPAL. Centro Cultural Gaya Nuño. Soria.
- "Sobre los sueños". ACPAL. Caja Duero. Zamora.
- "Fronteras desdibujadas". ACPAL. Museo La Periquera. Holguín (Cuba).
- 2009 - "Pintores Sorianos". ACPAL. Centro de Artes Plásticas. Holguín (Cuba).
- 2008 - "5 Pintores Sorianos". ACPAL. Galería Carmen Montilla. La Habana (Cuba).
- 2007 - Feria Internacional de Arte. Agrigento (Italia).
- 2006 - Salón Iberoamericano Electa Arenal. Centro de Artes Plásticas. Holguín (Cuba).
- 2005 - Feria Internacional de Arte. La Haya (Holanda).
- Galería Jorge Sori. Coral Gables (Florida, USA).
- 2004 - "Semana Santa". Galería Pablo Ruiz. Málaga.
- "Pequeño Formato". Galería Benedito. Málaga.
- Feria Internacional de Arte. Gante (Bélgica).
- 2002 - "El Mantón". Galería Pablo Ruiz. Málaga.
- "El Mar". Galería Pablo Ruiz. Málaga.
- Caesarea Gallery. Boca Ratón (Florida, USA).
- 2001 - Feria de Arte Contemporáneo. Sevilla.
- 2000 - Feria de Arte Contemporáneo. Sevilla.
- "Pequeño Formato". Galería Benedito. Málaga.
- 1997 - Galería Pórticus. Málaga.

PUBLICACIONES (selección)

- 2016 - "Vinuesa" (Postales). Soria.
- 2014 - "El Burgo de Osma" (Postales). Soria.
- 2012 - "Estampas de Soria" (Postales). Soria.
 - "Estaciones del F.C. Santander-Mediterráneo" (Postales). Soria.
- 2010 - "Luis Alberto Romero Hernández: retrospectiva, 1985-2010". Soria.
- 2003 - "Pinceladas de un Trovador" (Carpeta). Málaga.
 - "Pinceladas de un Trovador" (Libro). Málaga.

ACTIVIDAD ASOCIACIONISTA Y PROFESIONAL (selección)

- Desde 2015 - Es miembro fundador de la Asociación ÁGRABA, de Madrid.
- 2007-2009 - Imparte los Talleres de Pintura "Gaya Nuño" para Caja Duero. Soria.
- Desde 2008 - Es miembro fundador de la Asociación ACPAL, de Soria.
 - Es gerente de su propia Galería de Arte, en Soria.
- 2006-2010 - Imparte cursos de pintura al óleo a través de la JCyL. Soria, Ólvega (Soria).
- Desde 2004 - Imparte clases de dibujo y pintura en su propia Academia. Soria.
- 2003 - Realiza el Cartel de Semana Santa del Ayuntamiento de Alhaurín de la Torre (Málaga).
 - Realiza el Estandarte de San José Obrero. El Peñón, Alhaurín de la Torre (Málaga).
- 1999-2004 - Imparte clases de dibujo y pintura en su propia Academia. Málaga.

COLECCIONES (selección)

- Instituto Antonio Machado. Soria.
- ICAIC. La Habana (Cuba).
- Ayuntamiento de Marbella (Málaga).
- Ayuntamiento de Soria.
- Junta de Castilla y León. Soria.
- Junta de Castilla y León. Ólvega (Soria).
- Colecciones particulares en España, Francia, USA, Gran Bretaña, Austria, Holanda, Cuba.

Agradecimientos:

Instituto Geográfico Nacional. Soria.
Junta de Castilla y León. Soria.
Diputación Provincial de Soria.
Ayuntamiento de Soria.
Hamadi Susoho.
Musa Susoho.
Charo Bravo y familia.
“69 habitantes”.

