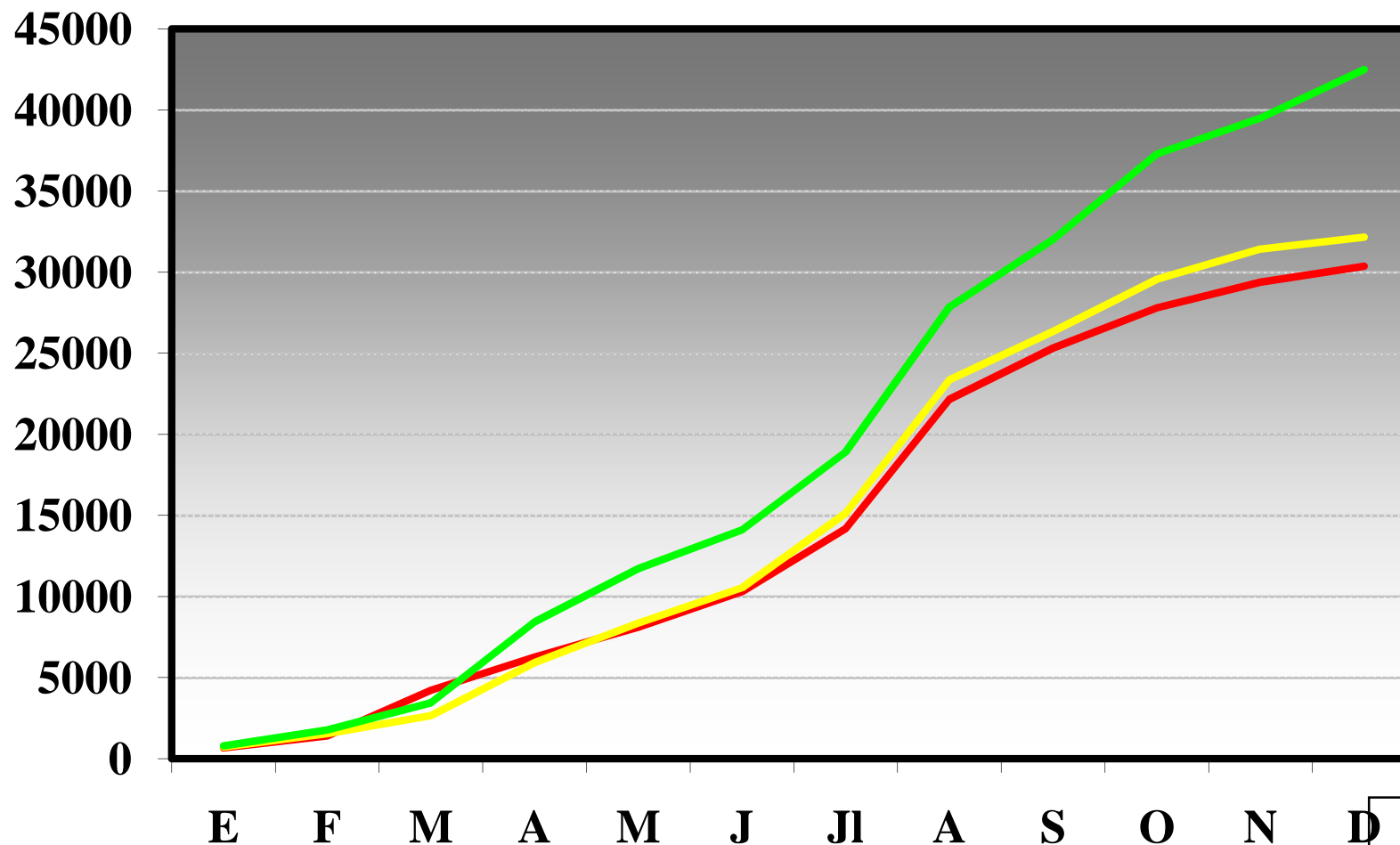


# DATOS ESTADÍSTICOS TURISMO AÑO 2015

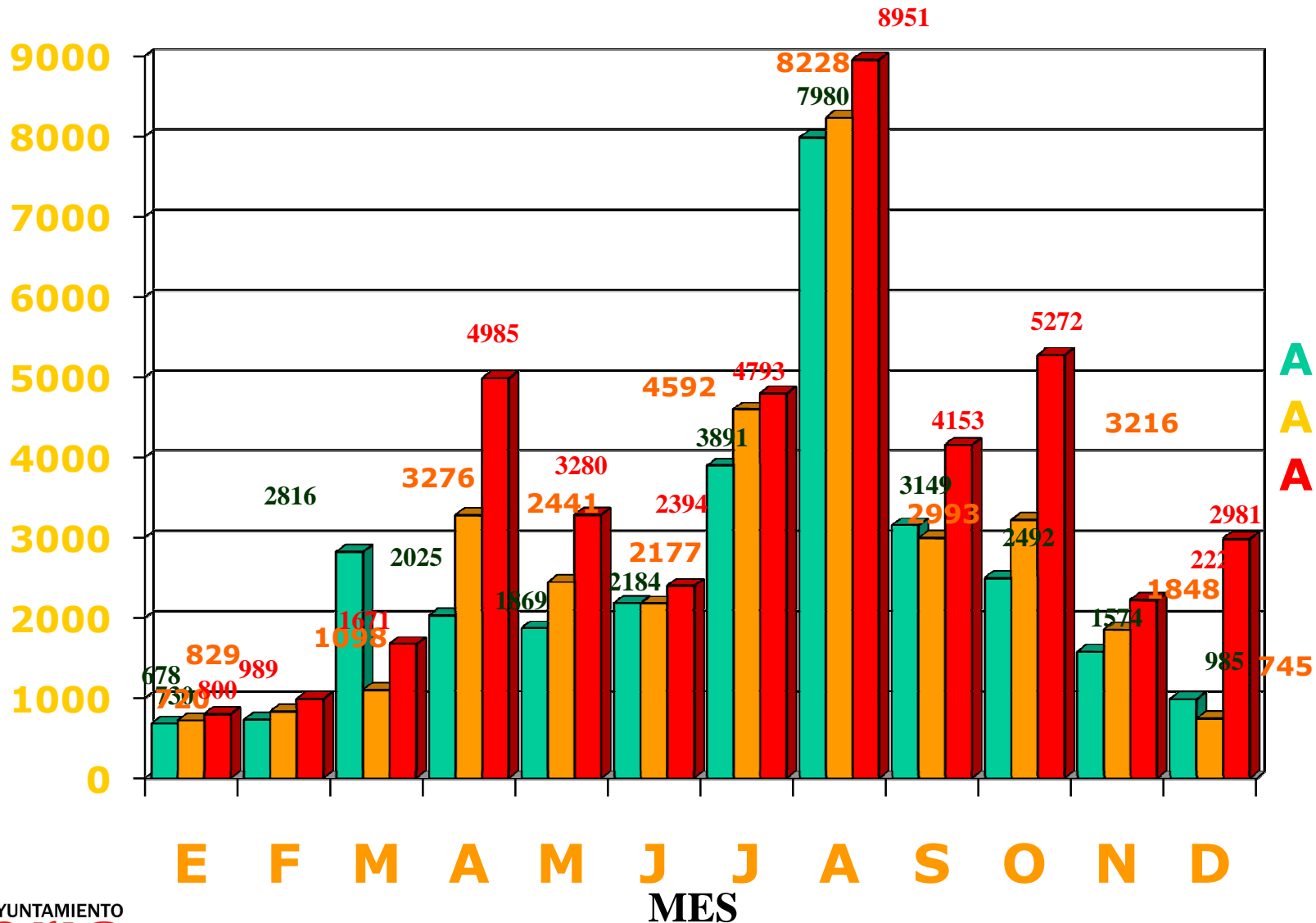


# COMPARATIVA DATOS ACUMULADOS TOTAL VISITANTES ATENDIDOS TURISMO AÑOS 2013, 2014 Y 2015



# COMPARATIVA MENSUAL Nº DE VISITANTES ATENDIDOS EN LOS PUNTOS DE INFORMACIÓN MUNICIPAL AÑOS 2013 / 2014 / 2015

A  
C  
U  
M  
U  
L  
A  
D  
O

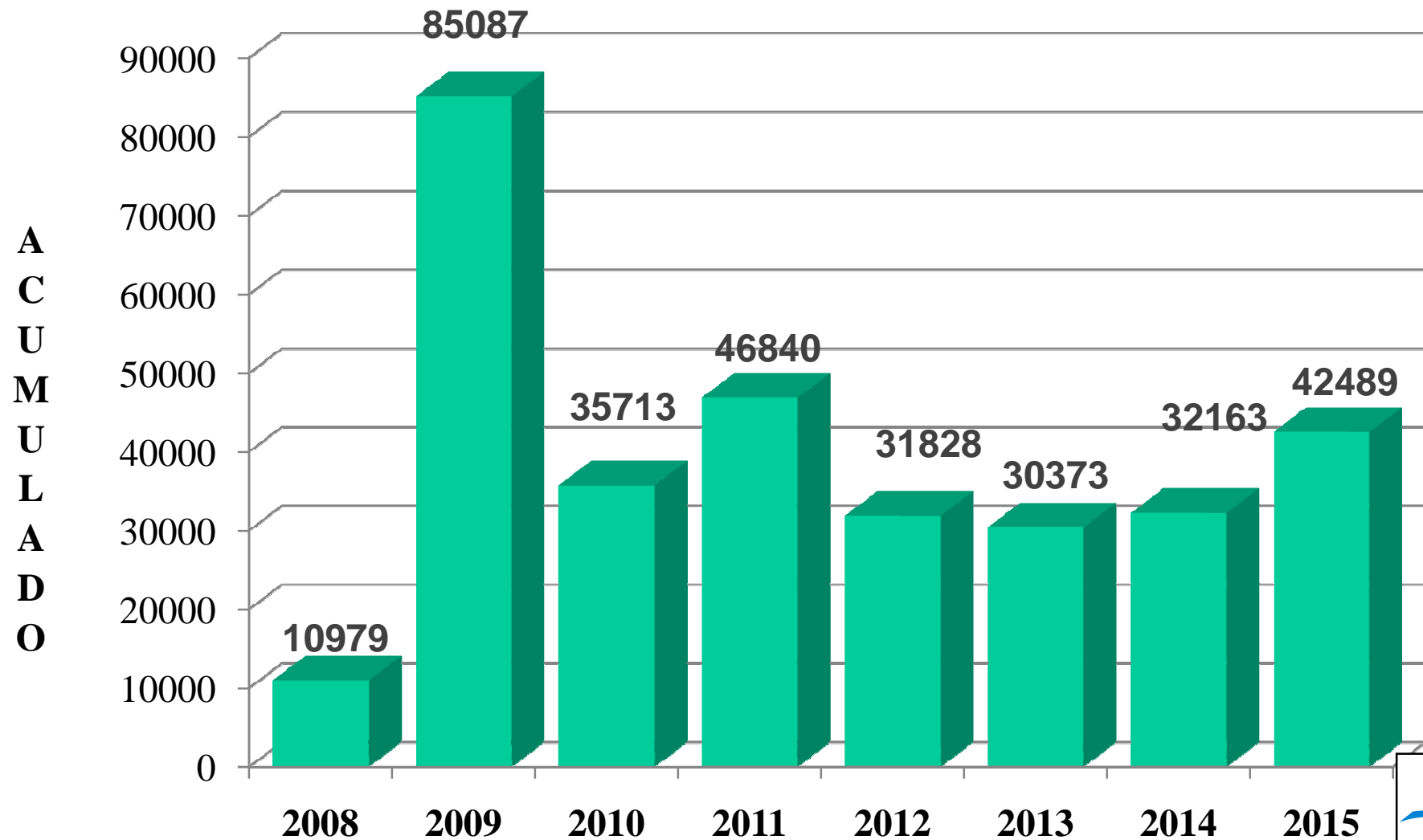


AÑO 2013

AÑO 2014

AÑO 2015

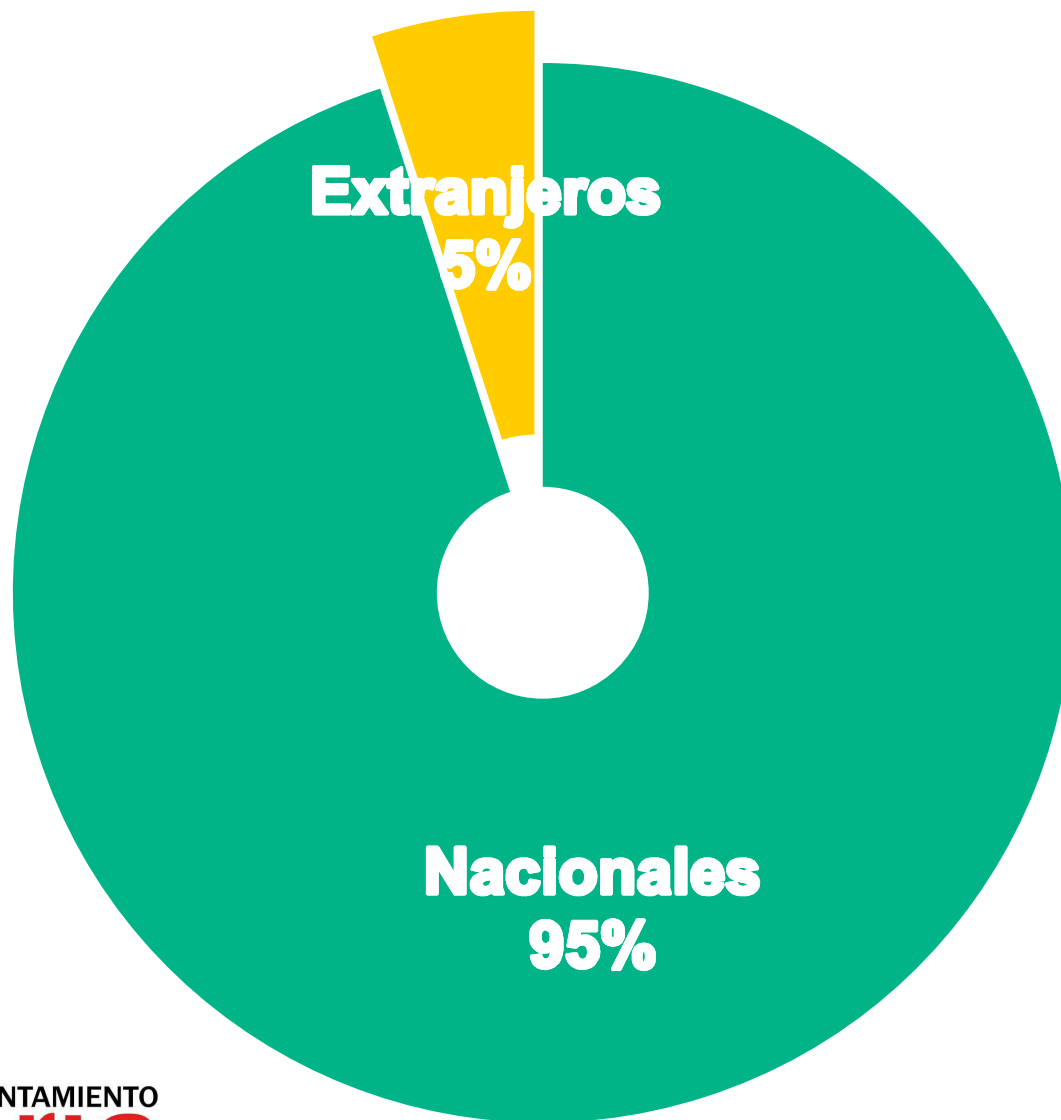
# COMPARATIVA Nº DE VISITANTES ATENDIDOS LOS PUNTOS DE INFORMACIÓN MUNICIPAL AÑOS 2008 AL 2015



# **DISTRIBUCIÓN PROCEDENCIA DE LOS VISITANTES ATENDIDOS AÑO 2015**

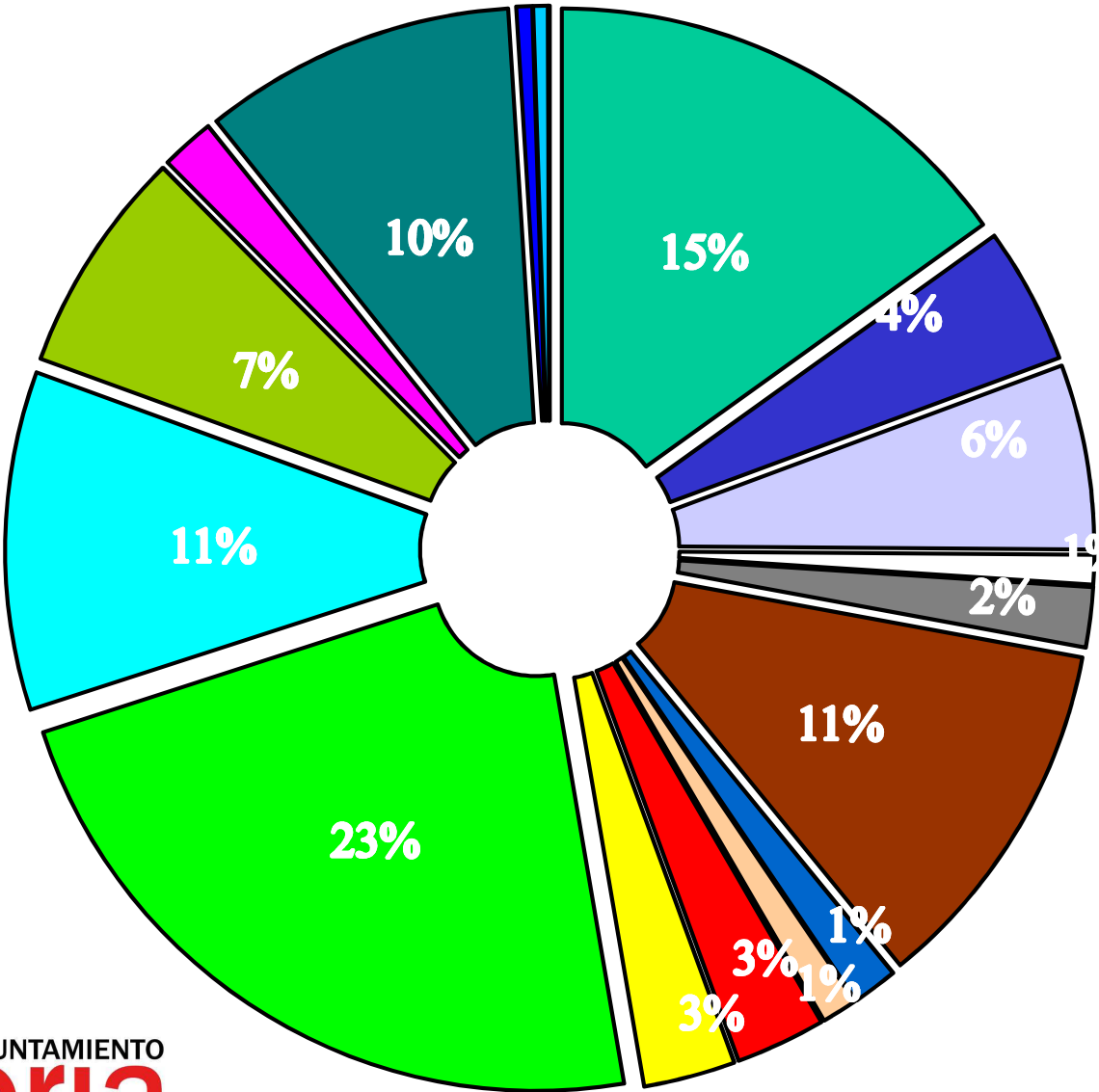
**OFICINA DE INFORMACIÓN MUNICIPAL  
CENTRO DE RECEPCIÓN DE VISITANTES  
DATOS ACUMULADOS**

# PROCEDENCIA VISITANTES



- Nacionales
- Extranjeros

# DISTRIBUCIÓN PROCEDENCIA VISITANTES NACIONALES



- Castilla y Leon
- Castilla la Mancha
- Andalucia
- Extremadura
- Galicia
- Pais Vasco
- Asturias
- Cantabria
- La Rioja
- Navarra
- Madrid
- Cataluña
- Aragon
- Murcia
- Comunidad Valenciana
- Baleares
- Canarias
- Ceuta y Melilla

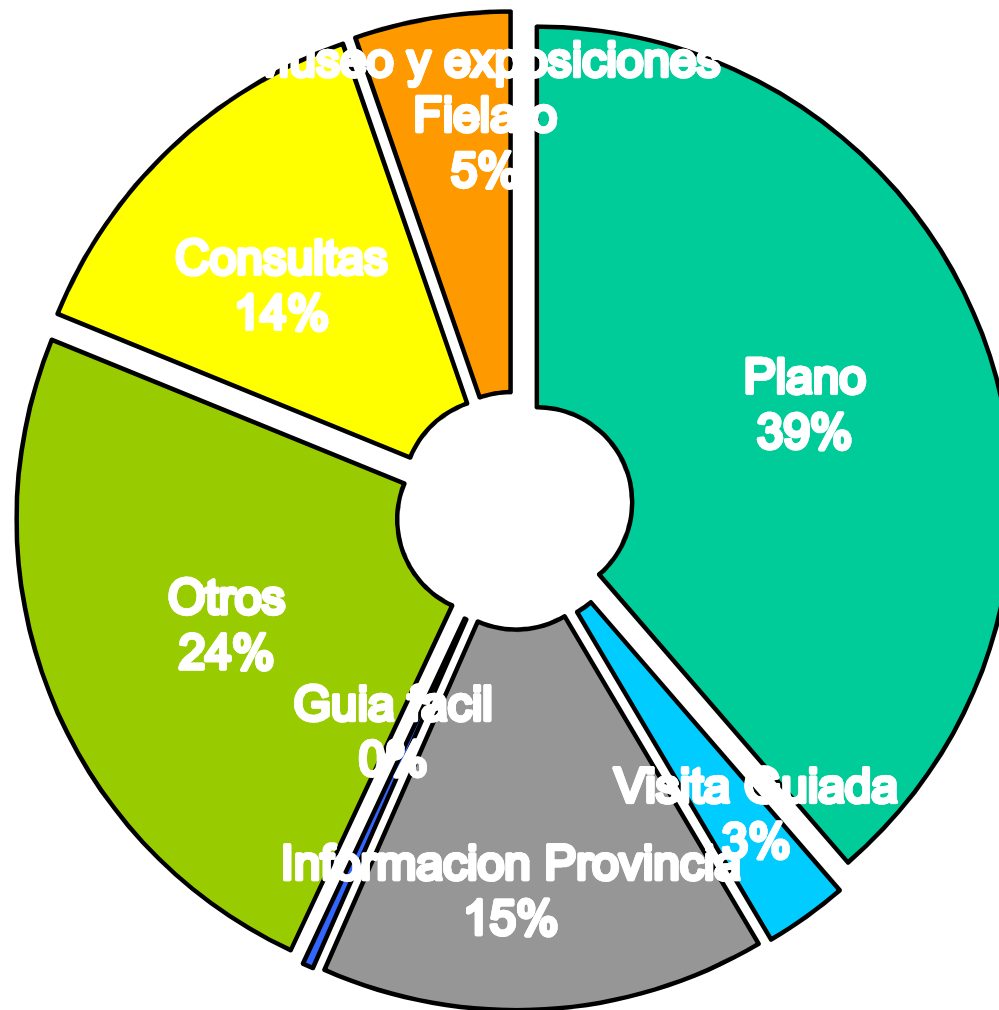


# **DISTRIBUCIÓN ACTIVIDAD DEMANDADA POR LOS VISITANTES ATENDIDOS AÑO 2015**

**OFICINA DE INFORMACIÓN MUNICIPAL  
CENTRO DE RECEPCIÓN DE VISITANTES  
DATOS ACUMULADOS**



# DISTRIBUCIÓN ACTIVIDAD DEMANDADA POR LOS VISITANTES ATENDIDOS



A scenic landscape featuring a river in the foreground, a suspension bridge in the middle ground, and a dense forest of tall, thin trees in the background. The scene is reflected in the calm water of the river. The text "GRACIAS POR SU ATENCIÓN" is overlaid in the center of the image.

**GRACIAS POR SU ATENCIÓN**